

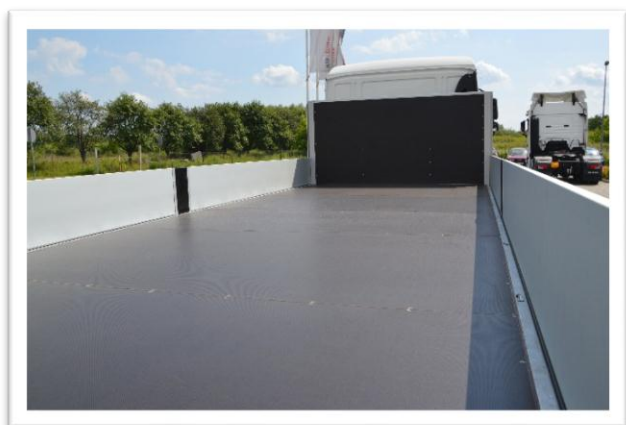
Nadwozia Skrzyniowe typ SIDE-Trail



Otwarte zabudowy skrzyniowe przeznaczone są do transportu towarów niewrażliwych na temperaturę, czy czynniki atmosferyczne. Zastosowanie otwieranych burt aluminiowych zapewnia szybki i wygodny dostęp do przewożonych towarów - również tych, o nietypowym gabarycie. Dzięki temu chętnie wykorzystywane są między innymi w branży budowlanej.

Rama pośrednia

Nadwozie wykonujemy w oparciu o ramę stalową o podwyższonej wytrzymałości, zabezpieczona antykorozyjnie poprzez cynkowanie ogniowe lub w całości z profili aluminiowych.



Podłoga

Wykonana jest z odpowiednio wykończonej impregnowanej, wodoodpornej i antypoślizgowej sklejki o grubości 24mm

W podłodze znajdują się 14 uchwytów do mocowania ładunku montowane w taki sposób, by nie ograniczać przestrzeni ładunkowej.

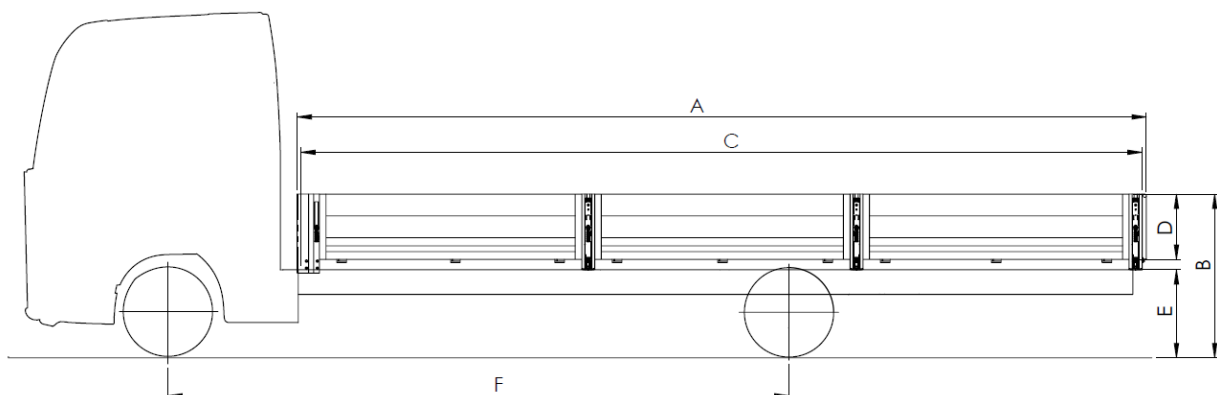
Ściany

Ściana przednia w całości ze sklejki impregnowanej wodoodpornej, o grubości 24mm. Element ten zabezpiecza przez przypadkowym uderzeniem przy załadunku.

Na ścianie tylnej i bocznych otwierana burta aluminiowa o wysokości 400mm.



Przykładowe parametry techniczne dla zabudowy 12ton



Lp.	Nazwa	Wymiar
A	Długość nadwozia	4 600 ÷ 9 600
B	Wysokość pojazdu (w stanie gotowym do jazdy)	900 ÷ 4 000
C	Długość przestrzeni ładunkowej	4 500 ÷ 9 500
D	Wysokość przestrzeni ładunkowej	400 ÷ 1 500
E	Wysokość od podłoża do platformy	850 ÷ 1 300
F	Rozstaw osi	4 000 ÷ 7 000
	Długość całego pojazdu	8 000 ÷ 12 000
	Szerokość pojazdu	2 550
	Szerokość przestrzeni ładunkowej	max 2 480
	Zwis przedni	3 500 ÷ 6 000
	Zwis tylny	1 000 ÷ 4 000

Wyposażenie standardowe

Nasze nadwozia typu SIDE-Trail wyposażamy standardowo również w takie elementy jak:



Oznakowanie konturowe



Tablice odblaskowe tylne



Oświetlenie obrysowe



Skrzynka narzędziowa z tworzywa zamykana na klucz, 600x415x460 mm



Blotniki z fartuchami antyrozbryzgowymi



Stopień aluminiowy naburtowy



Uchylne osłony przeciwnajazdowe (aluminiowe)