

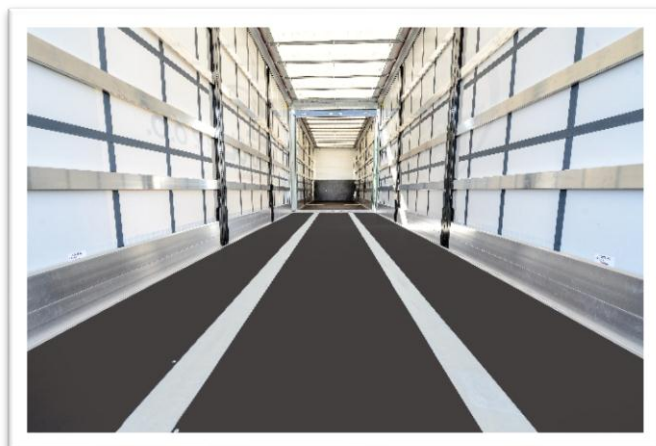
Nadwozia plandekowe typ CURT-trail STANDARD



CURT-Trail STANDARD to uniwersalny typ zabudowy łączący wytrzymałość, funkcjonalność oraz rozsądną cenę. Charakterystycznymi elementami są: odsuwana ściana boczna w postaci kurtyny, przesuwne kłonicy, wysoka szczelność. Polecany szczególnie tam gdzie, gdzie liczy się wytrzymałość, boczny załadunek czy odpowiednia wysokość wewnętrzna.

Rama pośrednia

Nadwozie wykonujemy w oparciu o ramę stalową, o podwyższonej wytrzymałości, zabezpieczoną antykorozyjnie poprzez cynkowanie ogniowe lub w całości z profili aluminiowych.



Podłoga

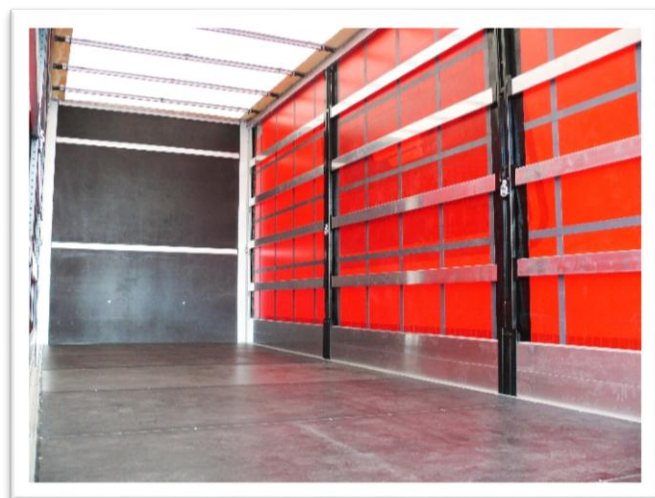
Wykonana jest z odpowiednio wykończonej impregnowanej, wodoodpornej i antypoślizgowej sklejki o grubości uzależnionej od dopuszczalnej masy całkowitej oraz życzenia klienta. Sklejka dobierana jest w taki sposób, aby maksymalnie zwiększyć trwałość zabudowy

W podłodze znajdują się 14 uchwytów do mocowania ładunku, a montowane są w taki sposób, by nie ograniczać przestrzeni ładunkowej.

Ściana przednia

Z zewnątrz plandeka, w środku zaś w całości ze sklejki: impregnowanej, wodoodpornej, o grubości 24mm. Element ten zabezpiecza przez przypadkowym uderzeniem przy załadunku.

Słupy przednie wykonane z lekkich stopów aluminiowych: anodowane, przykręcane, przystosowane do poziomego systemu napinania, z kieszeniami na listwy boczne.



Ściana tylna

Słupy tylne wykonane z lekkich stopów aluminiowych: anodowane, przykręcane, przystosowane do poziomego systemu napinania, z kieszeniami na listwy boczne.

Na ścianie tylnej drzwi: z lekkich profili aluminiowych, 2-skrzydłowe (opcjonalnie 4-skrzydłowe przy zestawach, w zestawie z przyczepą - trap przejazdowy), o kącie otwarcia 270%.

Zamknięcia zewnętrzne po dwa na skrzydło z możliwością założenia plomb



Ściany boczne

Ściany boczne w postaci kurtyny, montowanej na rolkach łożyskowych umożliwiających na łatwe przesuwanie, a co za tym idzie szybki dostęp do przestrzeni ładunkowej i załadunek boczny.

Boki rozsuwane niezależnie od dachu z zapadkowym systemem bocznego i pionowego napinania plandeki - skracającego proces przygotowania zabudowy do drogi.

Przy podłodze łatwo wkładane 2 rzędy listew aluminiowych lub na życzenie burta.

Pod plandeką 4 rzędy desek drewnianych montowanych na stałych, demontowanych kłonicach.



Dach

Konstrukcja oparta na aluminiowych podłużnicach: z poprzeczkami wykonanych z lekkich cienkościennych profili aluminiowych.

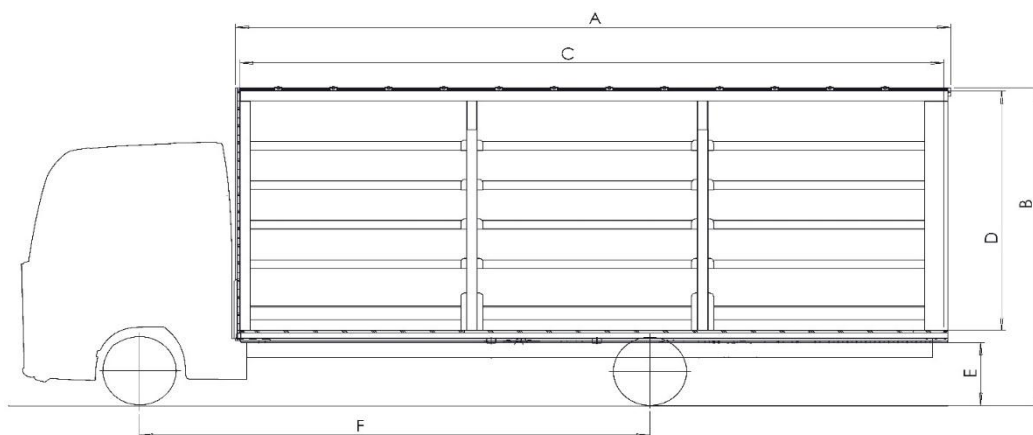
Pokrycie dachu w kolorze białym częściowo przepuszczające światło co znacznie poprawia komfort pracy przy załadunku.



Plandeka

Materiał plandeki najwyższej jakości, o gramaturze 900 g/m², kolor wg. palety RAL.

Przykładowe parametry techniczne dla zabudowy 12ton



Lp.	Nazwa	Wymiar
A	Długość nadwozia	4 600 + 9 600
B	Wysokość pojazdu (w stanie gotowym do jazdy)	900 + 4 000
C	Długość przestrzeni ładunkowej	4 500 + 9 500
D	Wysokość przestrzeni ładunkowej	2000 + 3 100
E	Wysokość od podłoża do platformy	850 + 1 300
F	Rozstaw osi	4 000 + 7 000
	Długość całego pojazdu	8 000 + 12 000
	Szerokość pojazdu	2 550
	Szerokość przestrzeni ładunkowej	max 2 480
	Zwis przedni	3 500 + 6 000
	Zwis tylny	1 000 + 4 000

Wyposażenie standardowe

Nasze nadwozia typu CURT-TRAIL wyposażamy standardowo również w takie elementy jak:



Oznakowanie konturowe



Tablice odblaskowe tylne



Oświetlenie obrysowe



Skrzynka narzędziowa z tworzywa zamykana na klucz, 600x415x460 mm



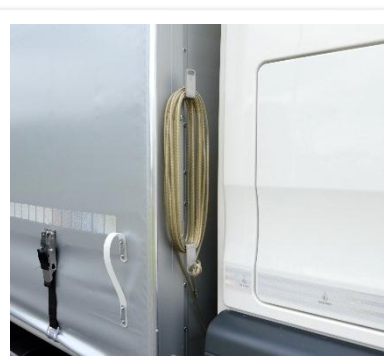
Blotniki z fartuchami antyrozbrzygowymi



Odbojniki rolkowe na tylnym obrzeżu



Uchyłne osłony przeciwnajazdowe (aluminiowe)



System linki celnej z uchwytami do nawijania



Pasy naciągające 4m, 2-tonowe

Wyposażenie dodatkowe

Każdą zabudowę CURT –Trail projektujemy bezpośrednio pod wymagania naszych klientów. Uwzględniając te wymagania oferujemy również bogate wyposażenie dodatkowe:

1. Rama pośrednia:
 - Aluminiowa
2. Przednia ściana:
 - W całości z aluminium wzmocniona dodatkowo sklejką 6,5mm
3. Boki:
 - Burta aluminiowa 400mm
 - Odeskowanie aluminiowe
 - Plandeka wzmocniana siatką
 - Wewnętrzna kotara ochronna na ścianach bocznych
4. Dach:
 - Funkcja przesuwania w kierunku jazdy
 - Podnoszenie 1- lub 2- stronne do załadunku
5. Podłoga:
 - Grubsza sklejka
 - System mocowania ładunku dopasowanych do indywidualnych potrzeb
 - Samonośna aluminiowa podłoga
 - System podwójnej podłogi umożliwiający przewóz towaru na dwóch poziomach
6. Tył:
 - Klapka na amortyzatorach gazowych dostosowana pod windę
7. Dodatki:
 - Skrzynia narzędziowa o zwiększonej pojemności
 - Zbiornik na wodę 30l z pojemnikiem na mydło
 - Winda samozaładowcza
 - Nadruk grafiki reklamowej klienta
 - Spoiler dachowy
 - Wyposażenie umożliwiających przewóz materiałów niebezpiecznych (ADR)
 - Pojemnik na gaśnice
 - Dostosowanie do wymogów Nauki jazdy
8. Inne
 - Certyfikat Bezpieczny ładunek zgodny z normą EN 12642-2 Code XL
 - System mobilnych mocowań w obrzeżu
 - Winda koła zapasowego
 - Trap przejazdowy do zestawu z przyczepą

 Dopelnieniem całości może być przyczepa jedno lub dwu osiowa na niskim sprzęgu, zabudowana w taki sam sposób jak nadwozie samochodu