

# Nadwozia plandekowe typ CURT-trail PREMIUM



CURT-Trail PREMIUM to znakomicie wyposażony typ zabudowy tj. w podzespoły markowych zachodnich producentów, lekką aluminiową konstrukcję, odsuwaną ścianę boczną w postaci kurtyny, wypinane i przesuwne kłonicy, rozsuwany i podnoszony dach - umożliwiający boczny i górny ładunek, wysoką szczelność, oraz wzmocnienia plandeki zgodna z certyfikatem bezpieczny ładunek (CODE XL). Polecany szczególnie tam, gdzie liczy się każdy kilogram masy własnej, wyjątkowa wytrzymałość i funkcjonalność oraz długie bezawaryjne użytkowanie.

## Rama pośrednia

Nadwozie wykonujemy w oparciu o ramę stalową: o podwyższonej wytrzymałości, zabezpieczoną antykorozyjnie poprzez cynkowanie ogniowe lub w całości z profili aluminiowych.



## Podłoga

Wykonana jest z odpowiednio wykończonej impregnowanej, wodoodpornej i antypoślizgowej sklejki o grubości uzależnionej od dopuszczalnej masy całkowitej oraz życzenia klienta Sklejka dobierana jest w taki sposób, aby maksymalnie zwiększyć trwałość zabudowy. Na życzenie podłoga może być wykonana z wytrzymałych i lekkich profili aluminiowych

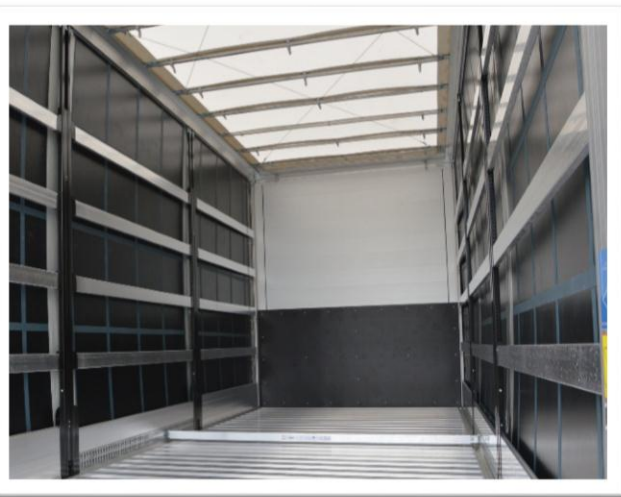
W podłodze znajdują się 14 uchwytów do mocowania ładunku, które są montowane w taki sposób, by nie ograniczać przestrzeni ładunkowej.



## Ściana przednia

W całości z anodowanych paneli aluminiowych do pełnej wysokości, dodatkowo wzmocniona sklejką impregnowaną do wysokości 1 250mm. Element ten zabezpiecza przez przypadkowym uderzeniem przy załadunku.

Słupy przednie wykonane są z lekkich stopów aluminiowych, anodowanych, przykręcanych, z kieszeniami na listwy boczne.



## Ściana tylna

Na ścianie tylnej drzwi z lekkich profili aluminiowych, 2- skrzydłowe (opcjonalnie 4-skrzydłowe przy zestawach z przyczepą i trapem przejazdowym), o kącie otwarcia 270%.

Zamknięcia zewnętrzne po dwa na skrzydło, z możliwością założenia plomb

Słupy wykonane z lekkich stopów aluminiowych: anodowane, przykręcane, z kieszeniami na listwy boczne

## Ściany boczne

Ściany boczne w postaci kurtyny na wózkach VERSUS - umożliwiających łatwe przesuwanie, a co za tym idzie szybki dostęp do przestrzeni ładunkowej i załadunek boczny.

Boki rozsuwane niezależnie od dachu: z zapadkowym systemem bocznego i pionowego napinania planeki, z klamrami stalowymi - znacznie skracające proces przygotowania zabudowy do drogi.

Przy podłodze łatwo wkładane 2 rzędy listew aluminiowych lub na życzenie burtą.

Pod planeką 4 rzędy listew aluminiowych montowanych na przesuwanych kłonicach HESTAL. Istnieje możliwość zamontowania planeki z systemem wzmocnień pionowych bez listew poprzecznych.



## Dach

Konstrukcja oparta na aluminiowych podłużnicach z poprzeczkami z lekkich cienkościennych profili aluminiowych.

Możliwość szybkiego otwierania dachu dzięki wykorzystaniu łożysk kulkowych w wózkach prowadzących poprzeczki oraz 2-stronnego podnoszenia do załadunku.

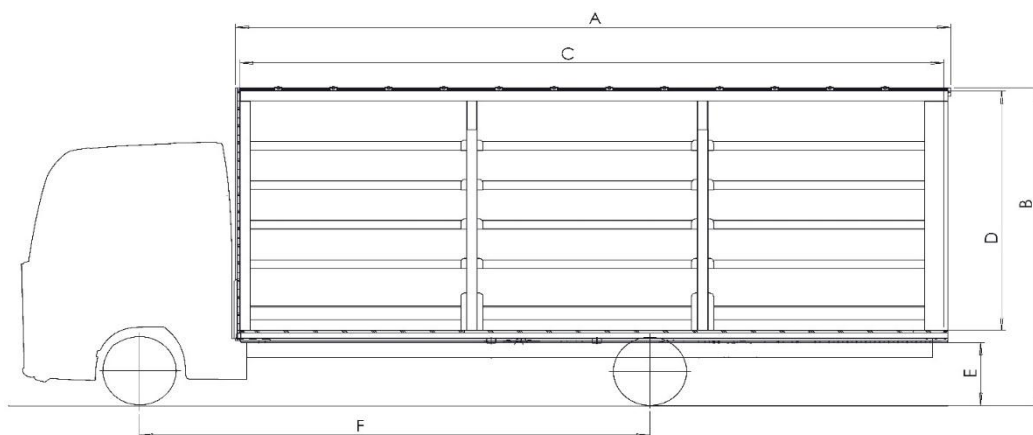
Pokrycie dachu w kolorze białym częściowo przepuszczające światło co znacznie poprawia komfort pracy przy załadunku.



## Plandeka

Materiał plandeki najwyższej jakości, o gramaturze 900 g/m<sup>2</sup>, zgodne z certyfikatem CODE XL, kolor wg. palety RAL

## Przykładowe parametry techniczne dla zabudowy 12ton



Lp.	Nazwa	Wymiar
A	Długość nadwozia	4 600 + 9 600
B	Wysokość pojazdu (w stanie gotowym do jazdy)	900 + 4 000
C	Długość przestrzeni ładunkowej	4 500 + 9 500
D	Wysokość przestrzeni ładunkowej	2000 + 3 100
E	Wysokość od podłoża do platformy	850 + 1 300
F	Rozstaw osi	4 000 + 7 000
	Długość całego pojazdu	8 000 + 12 000
	Szerokość pojazdu	2 550
	Szerokość przestrzeni ładunkowej	max 2 480
	Zwis przedni	3 500 + 6 000
	Zwis tylny	1 000 + 4 000

## Wyposażenie standardowe

Nasze nadwozia typu CURT-Trail wyposażamy standardowo również w takie elementy jak:



Oznakowanie konturowe



Tablice odblaskowe tylne



Oświetlenie obrysowe



Skrzynka narzędziowa z tworzywa zamykana na klucz, 600x415x460 mm



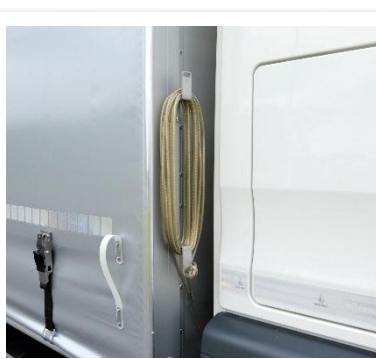
Blotniki z fartuchami antyrozbrzygowymi



Odbojniki rolkowe na tylnym obrzeżu



Uchylne osłony przeciwnajazdowe (aluminiowe)



System linki celnej z uchwytami do nawijania



Pasy naciągające 4m, 2-tonowe

## Wyposażenie dodatkowe

Każdą zabudowę projektujemy bezpośrednio pod wymagania naszych klientów. Uwzględniając te wymagania oferujemy również bogate wyposażenie dodatkowe:

1. Rama pośrednia:
  - Aluminiowa
2. Boki:
  - Burta aluminiowa 400mm
  - Plandeka wzmocniana siatką
  - Plandeka z wpuszczonymi listwami aluminiowymi – nie wymaga dodatkowych desek poprzecznych
  - Wewnętrzna kotara ochronna na ścianach bocznych
3. Podłoga:
  - Grubsza sklejka
  - System mocowania ładunku dopasowanych do indywidualnych potrzeb
  - Samonośna aluminiowa
  - System podwójnej podłogi umożliwiający przewóz towaru na dwóch poziomach
4. Tył:
  - Kłapka na amortyzatorach gazowych pod windę
5. Dodatki:
  - Skrzynia narzędziowa o zwiększonej pojemności
  - Zbiornik na wodę 30l z pojemnikiem na mydło
  - Winda samozaładowcza
  - Nadruk grafiki reklamowej klienta
  - Spoiler dachowy
  - Wyposażenie umożliwiających przewóz materiałów niebezpiecznych (ADR)
  - Dostosowanie do wymogów Nauki jazdy
  - Trap przejazdowy do zestawu z przyczepą
6. Inne
  - System mobilnych mocowań w obrzeżu
  - Pojemnik na gaśnice
  - Winda koła zapasowego

## Certyfikaty

Nasze naczepy posiadają certyfikacje Instytutu Transportu Samochodowego potwierdzające bezpieczeństwo przewożonego ładunku wg. normy EN 12642 CODE XL oraz DCE 9.5 w zakresie wytrzymałości nadwozia/zabudowy kurtynowej typ CURT-Trail.



Dopełnieniem całości może być przyczepa jedno- lub dwu-osiowa na niskim sprzęgu, zabudowana w taki sam sposób jak nadwozie samochodu