

Nadwozia plandekowe typ CURT-trail EASY



Podstawowy typ zabudowy pojazdów ciężarowych sprawdza się przy przewożeniu w zasadzie każdego rodzaju towaru. Powierzchnia ładunkowa pozwala na przewóz zawartości na paletach jak i luzem dzięki zastosowaniu burt aluminiowych. Wysoka szczelność, plandeka, wytrzymała ściana przednia oraz specjalna konstrukcja, zapewniają bezpieczeństwo przewożonego ładunku.

Rama pośrednia

Nadwozie wykonujemy w oparciu o ramę stalową o podwyższonej wytrzymałości, zabezpieczoną antykorozyjnie poprzez cynkowanie ogniwe lub w całości z profili aluminiowych.



Podłoga

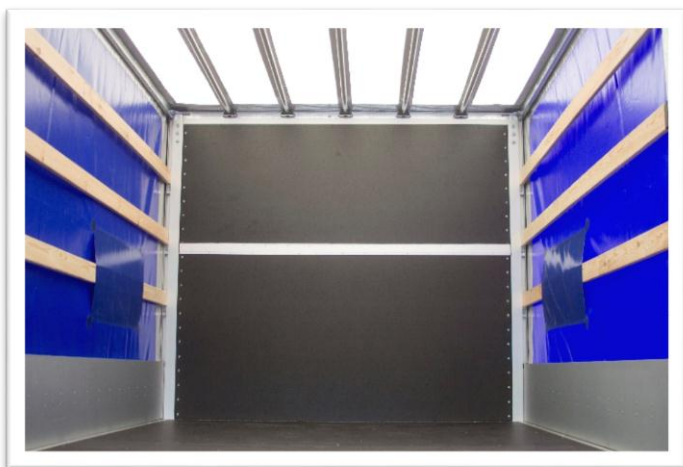
Wykonana jest z odpowiednio wykończonej impregnowanej, wodoodpornej i antypoślizgowej sklejki o grubości 24mm

W podłodze znajdują się 14 uchwytów do mocowania ładunku montowane w taki sposób, by nie ograniczać przestrzeni ładunkowej.

Ściana przednia

Z zewnątrz plandeka, w środku zaś w całości ze sklejki impregnowanej wodoodpornej, o grubości 24mm. Element ten zabezpiecza przez przypadkowym uderzeniem przy załadunku.

Słupy przednie wykonane z lekkich stopów aluminiowych: anodowane, przykręcane, z kieszeniami na listwy boczne.



Ściana tylna

Słupy tylne wykonane z lekkich stopów aluminiowych: anodowane, przykręcane, z kieszeniami na listwy boczne.

Na ścianie tylnej burta aluminiowa, o wysokości 400mm, a powyżej 4 rzędy listew drewnianych.

Z zewnątrz plandeka z oczkami na linkę celną.



Ściany boczne

Kłonicze stałe, demontowane, z kieszeniami na listwy.

Pod plandeką 4 rzędy desek drewnianych, montowanych na stałych, ale demontowanych kłonicach.

Przy podłodze łatwo wkładane 2 rzędy listew aluminiowych lub na życzenie burta.

Dach

Konstrukcja oparta na aluminiowych podłużnicach, z poprzeczkami, z ocynkowanymi profilami stalowymi.

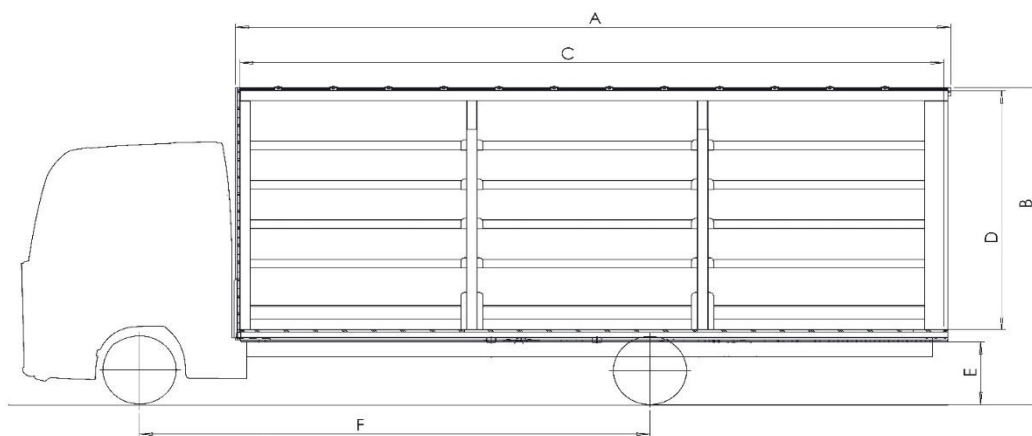
Pokrycie dachu w kolorze białym częściowo przepuszczające światło, co znacznie poprawia komfort pracy przy załadunku.



Plandeka

Materiał plandeki najwyższej jakości, o gramaturze 900 g/m², kolor wg. palety RAL.

Przykładowe parametry techniczne dla zabudowy 12ton



Lp.	Nazwa	Wymiar
A	Długość nadwozia	4 600 + 9 600
B	Wysokość pojazdu (w stanie gotowym do jazdy)	900 + 4 000
C	Długość przestrzeni ładunkowej	4 500 + 9 500
D	Wysokość przestrzeni ładunkowej	2000 + 3 100
E	Wysokość od podłoża do platformy	850 + 1 300
F	Rozstaw osi	4 000 + 7 000
	Długość całego pojazdu	8 000 + 12 000
	Szerokość pojazdu	2 550
	Szerokość przestrzeni ładunkowej	max 2 480
	Zwis przedni	3 500 + 6 000
	Zwis tylny	1 000 + 4 000

Wyposażenie standardowe

Nasze nadwozia typu CURT-Trail wyposażamy standardowo również w takie elementy jak:



Oznakowanie konturowe



Tablice odblaskowe tylne



Oświetlenie obrysowe



Skrzynka narzędziowa z tworzywa zamykana na klucz, 600x415x460 mm



Blotniki z fartuchami antyrozbrzygowymi



Stopień aluminiowy naburtowy



Uchyłne osłony przeciwnajazdowe (aluminiowe)



System linki celnej z uchwytami do nawijania



Pasy naciągające 4m, 2-tonowe

Wyposażenie dodatkowe

Każdą zabudowę projektujemy bezpośrednio pod wymagania naszych klientów. Uwzględniając te wymagania oferujemy również bogate wyposażenie dodatkowe:

1. Rama pośrednia:
 - Aluminiowa
2. Przednia ściana:
 - W całości ze sklejki 24 mm
 - W całości z aluminium wzmocniona dodatkowo sklejką 6,5mm
3. Boki:
 - Burta aluminiowa 400mm
 - Odeskowanie aluminiowe
 - Plandeka w postaci firany suwanej
 - Plandeka wzmocniana siatką
 - Wewnętrzna kotara ochronna na ścianach bocznych
4. Podłoga:
 - Grubsza sklejka
 - System mocowania ładunku dopasowanych do indywidualnych potrzeb
 - Samonośna aluminiowa podłoga
5. Tył:
 - Odeskowanie aluminiowe
 - Drzwi z profili aluminiowych
 - Kłapka na amortyzatorach gazowych dostosowana pod windę
7. Dodatki:
 - Skrzynia narzędziowa o zwiększonej pojemności
 - Zbiornik na wodę 30l z pojemnikiem na mydło
 - Nadruk grafiki reklamowej klienta
 - Spoiler dachowy
 - Wyposażenie umożliwiających przewóz materiałów niebezpiecznych (ADR)
 - Pojemnik na gaśnice
 - Dostosowanie do wymogów Nauki jazdy
8. Inne
 - Winda koła zapasowego
 - Winda samozaładowcza

 Dopelnieniem całości może być przyczepa jedno lub dwu osiowa na niskim sprzęgu, zabudowana w taki sam sposób jak nadwozie samochodu